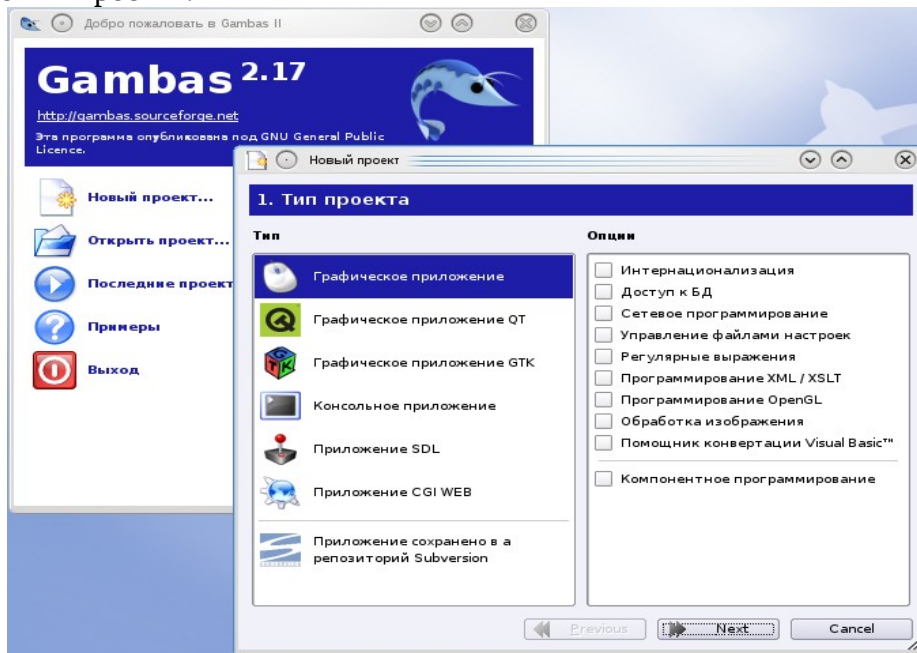


Gambas IDE

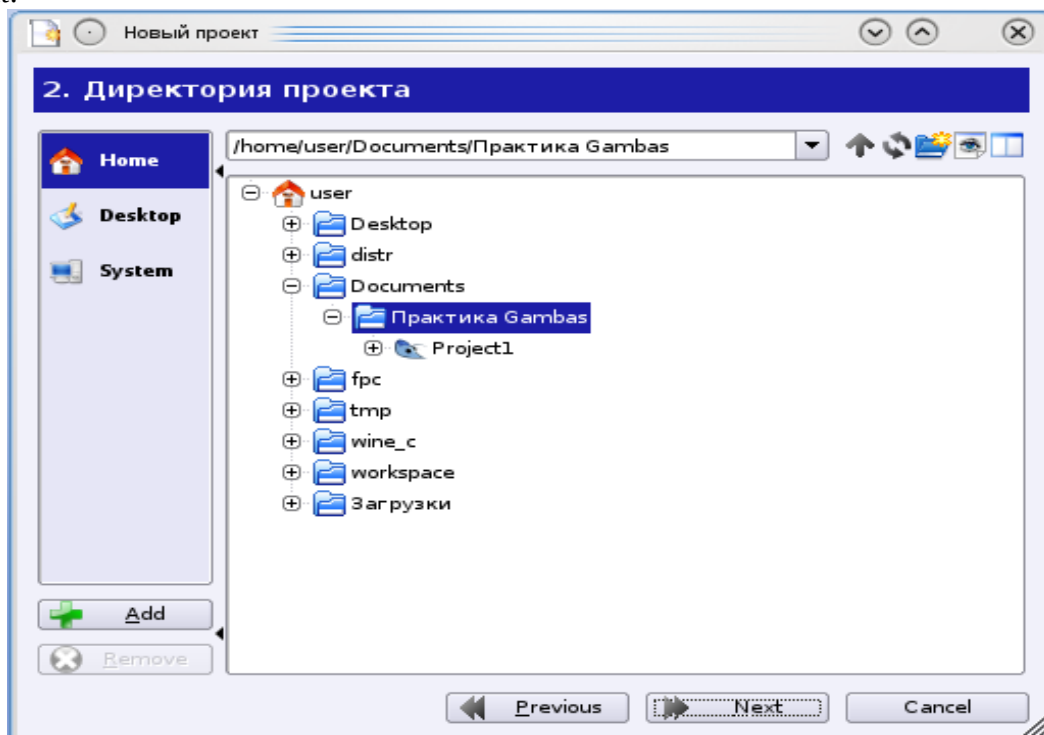


Задание № 1. Создание и сохранение проекта

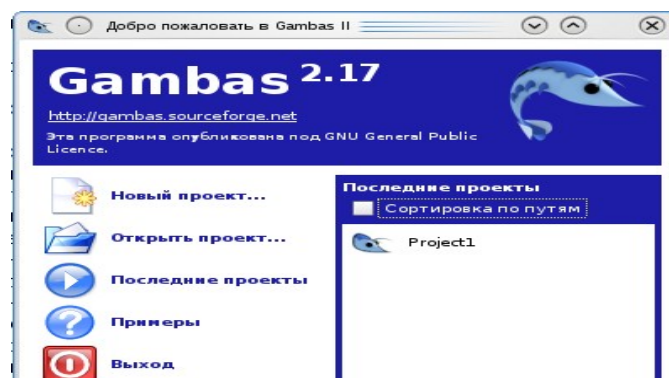
1. Создайте в папке Documents из Домашней папки Свою рабочую папку для проектов, например, «Практика Gambas»
2. Запустите Gambas IDE:
Меню KDE/ Образование/ Разработка/ Gambas IDE
3. Выберите в окне «Добро пожаловать в Gambas II» *Новый проект*, откроется диалоговое окно «Новый проект»:



4. Выберите тип проекта *Графическое приложение* и нажмите кнопку *Next*.
5. Укажите директорию для сохранения проекта (папка, созданная в п. 1) и нажмите кнопку *Next*:



6. В окне «Информация о проекте» ведите *Project1* в качестве имени проекта и заголовок, например, *Создание и сохранение проекта*.
7. Нажмите кнопку ОК. Откроется окно «Проект успешно создан». Нажмите опять кнопку ОК.
8. Совет дня можно закрыть.
9. В левой части экрана располагается окно проекта. Щелчком правой кнопки мыши на *Fmain* из списка форм переименуйте её, например, в *Form1*. Откройте её двойным щелчком.
10. В панели свойств формы (справа) Вы можете
 - поменять цвет ее фона (свойство **BackGround**, больше цветов на вкладке «Свободно»);
 - изменить размер (свойство **Height** – высота, **Width** - ширина);
 - сменить заголовок на форме (свойство **Text**).
11. В главном меню откройте **Просмотр** и выберите **Палитра компонентов**. Справа внизу появиться панель элементов.
12. В панели элементов выберите элемент **Label** (надпись) и определите для него место вверху по центру формы, растянув маркерный прямоугольник с помощью нажатой левой клавиши «мыши».
9. Задайте текст надписи **Мой первый проект** для элемента **Label** с помощью свойства **Text**.
10. Задайте для элемента **Label** с помощью свойства **Font**:
 - вид шрифта – **Sans**;
 - размер шрифта – **+4**; тип – **курсив (Italic)**, **подчёркнутый (Underline)**.
11. Задайте для элемента **Label** с помощью свойства **Foreground** цвет шрифта по своему усмотрению.
12. Задайте для элемента **Label** с помощью свойства **BackGround** цвет фона надписи по своему усмотрению. Учитывайте, что светлые тона смотрятся лучше.
13. Задайте для элемента **Label** с помощью свойства **Alignment** выравнивание текста по центру (Center).
14. Для размещения на форме картинки из файла служит элемент **PictureBox**. Выберите его в панели элементов и определите для него место на форме, растянув маркерный прямоугольник с помощью «мыши». Значение **True** свойства **Stretch** элемента **PictureBox** позволяет подогнать размеры картинки под размер полученного прямоугольника.
15. В панели свойств выберите **Picture**. Во всплывающем окне «**Выбрать изображение**» перейдите на вкладку источник и выберите любую пиктограмму из предложенных.
16. Закройте окно проекта, предварительно сохранив его (*Файл\ Сохранить проект*).
17. Откройте папку проекта (см. п.1) и создайте в ней дополнительную папку, например, *Images*. Положите в неё какой-нибудь графический файл (допустимые форматы: png, jpg, jpeg, gif, xpm) для оформления вашей формы.
18. Откройте проект из окна «Добро пожаловать в Gambas II» из списка Последних проектов:



19. Убедитесь, что слева в окне проекта появилась ваша папка с картинкой.
20. Разместите на форме еще один элемент **PictureBox**. Установите опять значение **True** свойства **Stretch**. Для свойства **Picture** (вкладка Проект) откройте свою папку с картинкой.
16. Для запуска проекта выполните *Отладка\ Старт* или F5.
17. Сохраните и закройте проект.

